



講習会受講・管理システムマニュアル

徳洲会インフォメーションシステム株式会社

Eラーニングへのアクセス方法



※指定のURLへアクセスすると、ログイン画面が表示されます。

<http://e-learning.higashi-tokushukai.jp> ※左：PCレイアウト 右：スマートフォンレイアウト

The PC layout login page features a header with the hospital logo and title. The main content area includes a login form with fields for '電子カルテID' (Electronic Medical Record ID) and 'パスワード' (Password), a 'ログイン情報を保存する' (Save login information) checkbox, and a 'ログイン' (Login) button. Below the form is an 'Information' section with a table of system updates:

Date	Update Content
2016.8.4	湘南鎌倉総合病院 講習会受講・管理システムを稼動しました。
2016.7.8	湘南藤沢徳洲会病院 講習会受講・管理システムを稼動しました。
2016.4.4	受講マニュアルのダウンロードはこちら
2016.4.1	札幌東徳洲会病院 講習会受講・管理システムを稼動しました。

At the bottom, there are two notices: one recommending browsers (Chrome, Firefox, Internet Explorer 9+) and another for inquiries.

The smartphone layout login page is a simplified version of the PC layout, showing the hospital logo, title, and login form. The 'Information' section below the form lists the same system updates as the PC version:

Date	Update Content
2016.8.4	湘南鎌倉総合病院 講習会受講・管理システムを稼動しました。
2016.7.8	湘南藤沢徳洲会病院 講習会受講・管理システムを稼動しました。
2016.4.4	受講マニュアルのダウンロードはこちら

A '> more information' link is provided at the bottom of the information section.

※スマートフォン対応は受講者側の画面のみです。

ログイン方法



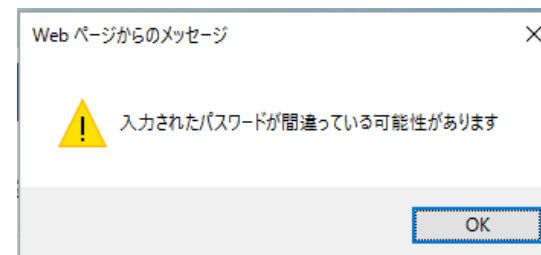
本部IDとパスワードをもとにログインします。

← 本部IDを入力

← パスワードを入力

入力後、ログインをクリックします。

※間違っている場合はエラーが表示されます。



※導入病院によっては本部IDではなく電子カルテIDでログインする場合があります。

管理者／受講者の選択画面



ログイン後、管理者／受講者の選択画面が表示されます。



講習会の登録からテスト・アンケートの登録・修正・削除は
“管理者専用” ○枠内“受講管理” から行います。

学習結果



学習結果では受講状況・テスト結果・アンケート結果を確認します。

札幌東徳洲会病院
講習会受講管理システム

こんにちは 新野 太一郎様 ログアウト

受講管理 点数結果 職員管理 新着管理

検索 講習会 ※選択してください 受講状況 指定しない 受講義務 指定しない 受講期限 指定しない 検索

※講習会选择してください



講習会选择します。

学習結果 一覧表示



受講状況を一覧で表示します。

札幌東徳洲会病院 講習会受講管理システム

こんにちは新野 太郎様 [ログアウト](#)

受講管理 点数結果 職員管理 新着管理

検索 講習会 医療の質～質指標ガイドライン 受講状況 指定しない 受講義務 指定しない 受講期限 指定しない 部署 [検索](#)

全体の受講状況

→ 受講依頼：563名 [受講済：441名 未受講：122名] [X](#) 受講結果DL [X](#) テスト結果DL [X](#) アンケート結果DL [📄](#) 詳細確認 [受講状況修正](#)

※ 45名の職員が登録されています [1 ~ 30件目を表示]

電子加ID	講義名	部署名	氏名	受講義務	受講状況	受講日	受講期限	受講結果	
								テスト	アンケート
1	医療の質～質指標ガイドライン	医局	テスト 太郎	任意	院内参加済	-	-	📄	📄
5	医療の質～質指標ガイドライン	医局	テスト 花子	必須	受講済	2016/04/25	-	📄	📄
6	医療の質～質指標ガイドライン	非医局	テスト 一郎	任意	未受講	-	-	📄	📄
13	医療の質～質指標ガイドライン	医局	テスト 次郎	必須	受講済	2016/08/31	-	📄	📄
15	医療の質～質指標ガイドライン	医局	テスト 三郎	必須	受講済	2016/04/26	-	📄	📄

受講状況が“**受講済**”の場合
受講日が表示されます。

学習結果 テスト結果 (1/4)



特定の職員のテスト結果を確認します。メモ帳アイコンをクリックします。

札幌東徳洲会病院 講習会受講管理システム

こんにちは新野 太一郎様 ログアウト

受講管理 点数結果 職員管理 新着管理

検索 講習会 医療の質～質指標ガイドライン 受講状況 指定しない 受講義務 指定しない 受講期限 指定しない 検索

受講依頼：563名 [受講済：441名 未受講：122名] 受講結果DL テスト結果DL アンケート結果DL 詳細確認 受講状況修正

※ 45名の職員が登録されています [1 ~ 30件目を表示]

本部ID	講義名	部署名	氏名	受講義務	受講状況	受講日	受講期限	受講結果	
								テスト	アンケート
1	医療の質～質指標ガイドライン	医局	テスト 太郎	任意	院内参加済	-	-		
5	医療の質～質指標ガイドライン	医局	テスト 花子	必須	受講済	2016/04/25	-		
6	医療の質～質指標ガイドライン	非医局	テスト 一郎	任意	未受講	-	-		
13	医療の質～質指標ガイドライン	医局	テスト 次郎	必須	受講済	2016/08/31	-		
15	医療の質～質指標ガイドライン	医局	テスト 三郎	必須	受講済	2016/04/26	-		

学習結果 テスト結果 (2/4)



受講結果と設問毎の結果（正答・誤答）が表示されます。

■ テスト結果

講習名: 医療の質～質指標ガイドライン

[> 受講管理](#) > [テスト結果](#) > [アンケート結果](#)

※テストの受講結果です。

結果	合格 正解：10問（合格基準は10問中 3問以上の正解）		
設問番号	1:○ 2:○ 3:○ 4:○ 5:○ 6:○ 7:○ 8:○ 9:○ 10:○		
解答結果			
設問1	クリニカルパスのバリエーションについて正しいものをすべて選びなさい	正答	解答を見る
設問2	質指標（QI）の測定目的とは何か正しいものをすべて選びなさい	正答	解答を見る
設問3	「医療の質」について正しいものをすべて選びなさい	正答	解答を見る
設問4	E B Mについて正しいものをすべて選びなさい	正答	解答を見る
設問5	臨床プロトコルについて正しいものをすべて選びなさい	正答	解答を見る
設問6	臨床ガイドラインについて正しいものをすべて選びなさい	正答	解答を見る
設問7	クリニカルパスについて正しいものをすべて選びなさい	正答	解答を見る
設問8	ベンチマークと目標値について正しいものをすべて選びなさい	正答	解答を見る
設問9	PDCAサイクルについて正しいものをすべて選びなさい	正答	解答を見る
設問10	質指標（QI）について正しいものをすべて選びなさい	正答	解答を見る

学習結果 テスト結果 (3/4)



“解答を見る” をクリックすると回答結果が表示されます。

■ テスト結果

講習名: 医療の質～質指標ガイドライン

> [受講管理へ](#) > [テスト結果](#) > [アンケート結果](#)

※テストの受講結果です。

結果	合格 正解: 10問 (合格基準は10問中 3問以上の正解)		
設問番号	1:○ 2:○ 3:○ 4:○ 5:○ 6:○ 7:○ 8:○ 9:○ 10:○		
解答結果			
設問1	クリニカルパスのバリアンスについて正しいものをすべて選びなさい	正答	解答を閉じる
	1. 予定通りの過程やアウトカムに達しない場合は全てバリアンスである		<input type="radio"/>
	2. バリアンスが生じることは良くないことである		<input type="radio"/>
	3. 正のバリアンスと負のバリアンスがある		<input type="radio"/>
	4. バリアンスの結果分析がパス本来の重要な意味である		<input type="radio"/>
	5. バリアンス分析を繰り返して是正し、P D C Aサイクルをまわす		<input type="radio"/>
設問2	質指標 (QI) の測定の目的とは何か正しいものをすべて選びなさい	正答	解答を見る
設問3	「医療の質」について正しいものをすべて選びなさい	正答	解答を見る
設問4	E B Mについて正しいものをすべて選びなさい	正答	解答を見る
設問5	臨床プロトコルについて正しいものをすべて選びなさい	正答	解答を見る
設問6	臨床ガイドラインについて正しいものをすべて選びなさい	正答	解答を見る

正答

受講者は1.3.4.5 を
選択し正解

学習結果 テスト結果 (4/4)



回答を間違えた設問は赤色の背景色で表示されます。

■ テスト結果

講習名: 医療の質〜質指標ガイドライン

> [受講管理へ](#) > [テスト結果](#) > [アンケート結果](#)

※テストの受講結果です。

結果	合格 正解: 4問 (合格基準は5問中 3問以上の正解)		
設問番号	1:○ 2:× 3:○ 4:○ 5:○		
解答結果			
設問1	質指標 (QI) について正しいものをすべて選びなさい	正答	解答を見る
設問2	「医療の質」について正しいものをすべて選びなさい	誤答	解答を閉じる
1. 医療の質でもっとも重要なのはお金である			
2. 少ない人数でも常に高い質の医療が提供できる		×	
3. 根拠に基づいた標準治療への準拠が大切である		○	
4. 医療の質の3つの分野とは、経営、看護、救急である			
5. 医療レベルの高さが、安全より優先される			
設問3	PDCAサイクルについて正しいものをすべて選びなさい	正答	解答を見る
設問4	クリニカルパスのバリエーションについて正しいものをすべて選びなさい	正答	解答を見る
設問5	臨床ガイドラインについて正しいものをすべて選びなさい	正答	解答を見る

誤答

受講者は2を選択
正しくは3が正解

学習結果のExcel出力



受講結果をExcel形式で出力します。

札幌東徳洲会病院 講習会受講管理システム こんにちは新野 太一郎様 [ログアウト](#)

[受講管理](#) | [点数結果](#) | [職員管理](#) | [新着管理](#)

検索 | 講習会 | 受講状況 | 受講義務 | 受講期限 | 部 | [検索](#)

受講依頼：563名 [受講済：441名 未受講：122名]
 [X 受講結果DL](#)
[X テスト結果DL](#)
[X アンケート結果DL](#)
[詳細確認](#)
[受講状況修正](#)

※受講結果のExcel出力

	A	B	C	D	E	F	G	H	I	J	K	L	M
	№	講義名	電子カルテID	部署名	職種	診療科	氏名	受講義務	受講状況	受講日	点数	院内講習	就業状況
1	1	医療の質～質指標ガイドライン	5234	医局	医師	内科	テスト 太郎	任意	院内参加済			参加	在職
2	2	医療の質～質指標ガイドライン	44323	医局	医師	消化器内科	テスト 花子	必須	受講済	2016/04/25	10点	不参加	在職
3	3	医療の質～質指標ガイドライン	44324	非医局	医師	消化器内科	テスト 一郎	任意	未受講			不参加	在職
4	4	医療の質～質指標ガイドライン	5228	医局	医師	循環器内科	テスト 次郎	必須	受講済	2016/08/31	3点	不参加	在職
5	5	医療の質～質指標ガイドライン	5236	医局	医師	小児科	テスト 三郎	必須	受講済	2016/04/26	9点	不参加	在職

※テスト結果のExcel出力 (アンケート結果も同様のレイアウトです)

	A	B	C	D	E	F
		設問文	選択肢	結果	正解	正解率
1	1	「医療の質」について正しいものをすべて選びなさい	医療の質でもっとも重要なのはお金である	0	○	66.1%
2			少ない人数でも常に高い質の医療が提供できる	51		
3			根拠に基づいた標準治療への準拠が大切である	163		
4			医療の質の3つの分野とは、経営、看護、救急である	8		
5			医療レベルの高さが、安全より優先される	9		
6	2	「医療の質」について正しいものをすべて選びなさい	医療の質でもっとも重要なのはお金である	0	○	86.5%
7			少ない人数でも常に高い質の医療が提供できる	8		
8			根拠に基づいた標準治療への準拠が大切である	74		
9			医療の質の3つの分野とは、経営、看護、救急である	2		
10			医療レベルの高さが、安全より優先される	1		
11						